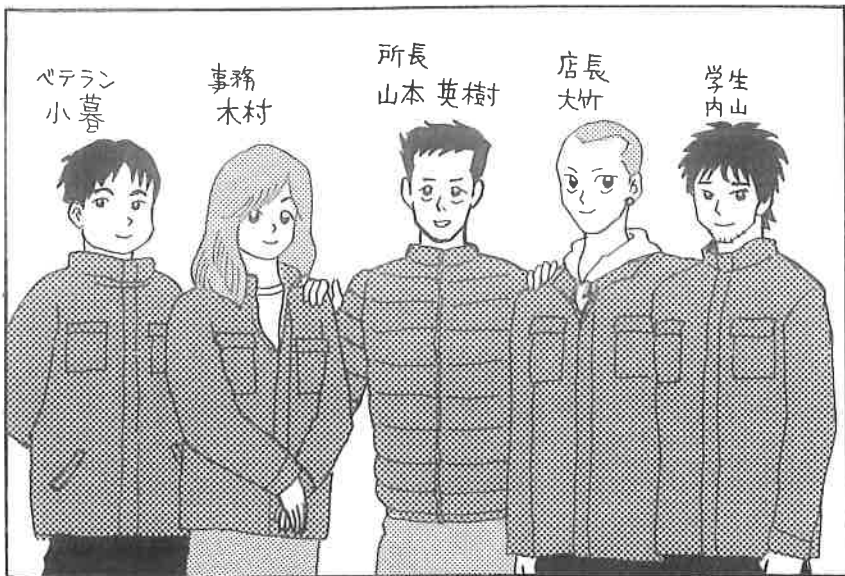


NSN 両国 つうしん

NSN 両国 つうしん
創刊いたしました。

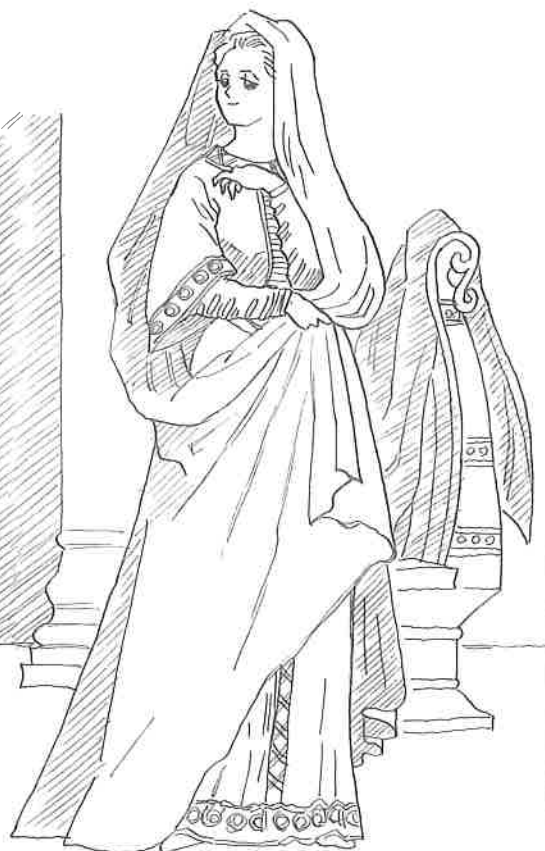
① いつも日本経済新聞をご愛読頂きまして誠にありがとうございます。NSN 両国 つうしん 創刊させて頂きました。サービスのお知らせや従業員の紹介。お客様からコメントが頂けました。掲載させて頂きたいと考えております。



当店の所長をつとめますのはこの春 巢鴨の近所の駒込店より転任して参りました。

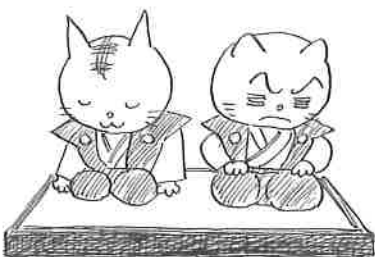
2015年 4月号 (No.1)
ニュースサービス 日経 両国
TEL 0120-211-714
FAX 03-3846-0559

9世紀の女性の衣装
シャルル2世 禿頭王 治世のフランス



東京都出身の山本英樹と申します。従業員も駒込より移動して来ました。卒業シーズンでもある為、将実学生も入れ替わります。慣れるまでご迷惑をおかけするかもしれませんが何卒宜しくお願いいたします。

なにとぞ〜

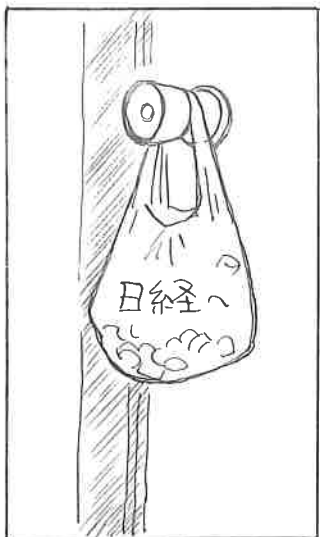


今後、みんなの出身地や特技など紹介して行きたいと思っております。

クローバープロジェクトにご協力ありがとうございます。

日本経済新聞専売所では世界の恵まれない子供達に愛の手を、ペットボトルキャップと使用済み切手の回収キャンペーンを実施いたしております。ペットボトルキャップはユニセフに、使用済み切手はJOCIS海外医療協力隊に届けさせて頂きます。今まで同様ご協力

何卒お願い申し上げます



ドアノブにかけて頂きましたら配達と同時に持ち帰らせて頂きます。地域子供会用かな？とか思ってしまうやないよう、できましたら何かサインお願いいたします。



お引越しゃ
休配のご連絡は
こちらに
お願いいた
します



NSN 両国店
TEL 0120-211-714
FAX 03-3846-0559
ホームページアドレス
<http://nsn-ryogoku.com>

2号も
みて下さい

